



Tilläggsprodukter EDP Future

Anpassa verksamhetssystemet
efter dina behov!

edp

Tilläggsprodukter för EDP Future

Generella

AD-integration.....	4
Analys av saknade tjänster.....	4
Analys och korrigerig av fastighetsdata.....	5
FIR-koppling Fastighetsvy.....	5
FIR-koppling Lantmäteriet.....	6
GIS-koppling.....	6
IDATA Multibrev.....	7
Integrerad karta.....	7
Rapportgenerator.....	8
Schemaläggning.....	8
SMS-tjänst.....	9
Upplägg SPAR.....	9

Avfall

Adressfil ldata.....	12
Adressfil ÅVC.....	12
E-tjänster Avfall.....	12
Händelsefil.....	12
Händelsefil passerkort för återvinningscentral.....	13
Integration EDP Mobile.....	13
Låsning Entreprenör.....	13
Schemaläggning Avfall inklusive rapport.....	14
Svarsfil.....	14

VA

EDP Mätarhantering Mobil.....	16
E-tjänster VA.....	16
Filinläsning för anslutningsavgifter från VA- banken inklusive fakturavy	17
GIS-koppling VA-Banken inklusive API för att läsa tjänstdata.....	17
Installationsmodul.....	17
Händelse Vattenkiosk.....	18
Mätaravläsning.....	18
Mätarprovfilinläsning.....	18
Schemaläggning VA.....	18

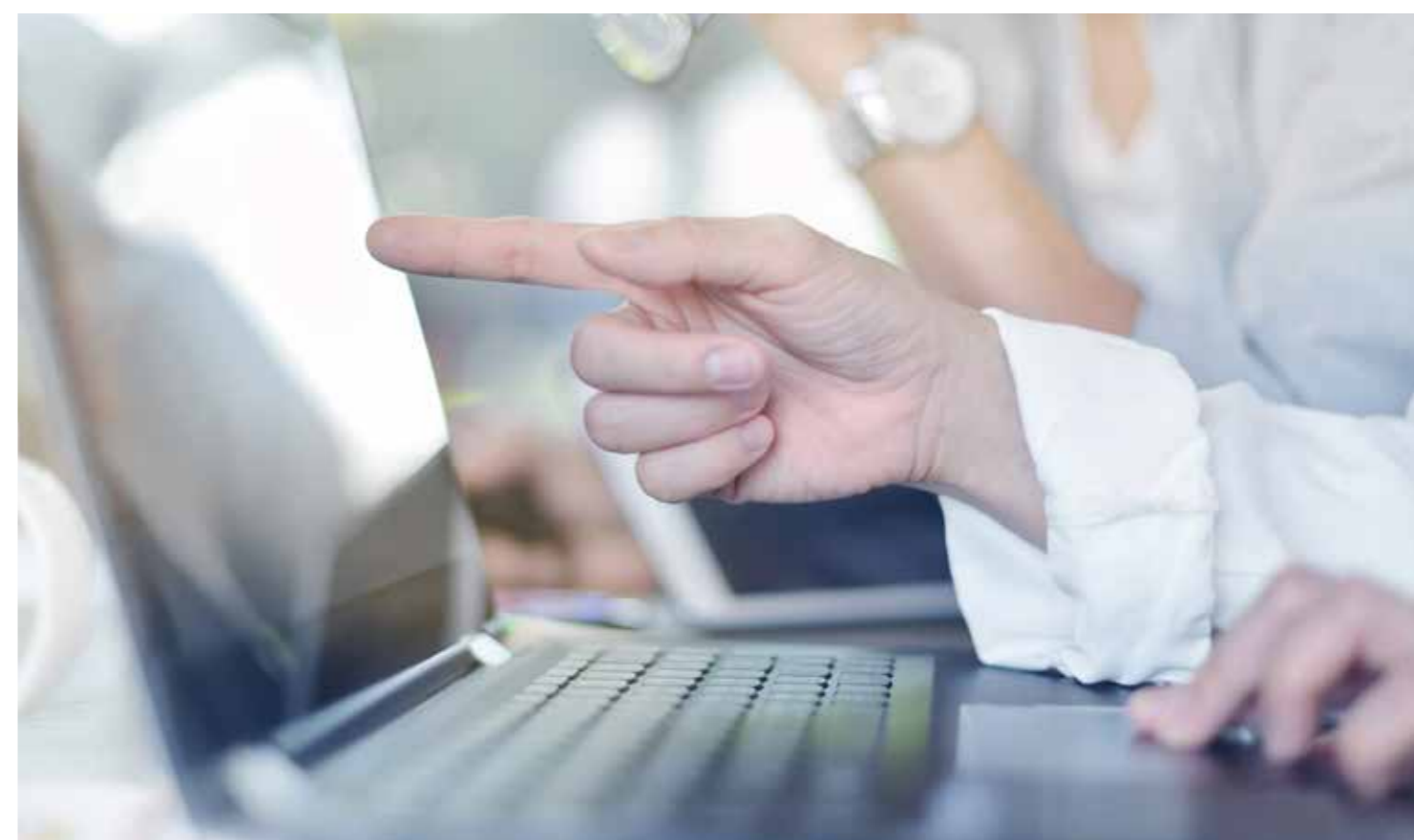
Ekonomi

Avräkningskonto för Factoring.....	20
Avräkningskonto för interndebitering.....	20
Bokföringsfil.....	20
Bokföringsfil per fakturagrupp.....	20
Budgetunderlag per konto.....	20
E-faktura.....	20
Fakturaarkiv.....	21
Faktureringsavgift.....	21
Inkassofil.....	21
Kontokontroll.....	22
Momsrapport.....	22
Omvända fakturor vid annullering.....	22
Periodisering.....	22
Schemaläggning Ekonomi.....	23
Summera taxedelar vid utskrift.....	23
SUS Återbetalningsfil.....	23
Svefaktura.....	23



Generella

Smarta tillägg för hela ditt verksamhetssystem
EDP Future



AD-integration

Synkronisering av användarinformation via Active Directory

AD-integration synkroniserar användarinformation i organisationens Active Directory med användar- och handläggareregistret i EDP Future. EDP Future gör med andra ord ett uppslag gentemot organisationens AD och kan hämta användarinformation därifrån per automatik.

Detta innebär att användare/handläggare inte längre behöver läggas upp manuellt i EDP Future och att det går att använda de befintliga grupperna i ett AD för att skapa samma behörighetsgrupper i EDP Future.

När AD-integration är aktiverad läggs användare och handläggare per automatik upp i EDP Future med samma inloggningsnamn och lösenord som användaren har för att logga in på sin dator. Även befintlig användarinformation uppdateras, som till exempel om en handläggare ändrar sitt efternamn i Active Directory uppdateras detta automatiskt i EDP Future vid nästa inloggning.

Funktioner

- Hämtar automatiskt användarinformation från AD till EDP Future
- Använder befintliga grupper i AD för skapande av behörighetsgrupper i EDP Future
- Uppdaterar information om ändras i AD, exempelvis vid efternamnsbyte

Analys av saknade tjänster

Visar fastigheter som saknar soptömning

Med Analys av saknade tjänster går det att kontrollera mot fastighetsregistret om det finns fastigheter som ska ha soptömning men inte meddelat detta till kommunen. Finns det fastigheter som saknar anläggningar eller fastigheter som har anläggningar som saknar tillämplig tjänst, presenteras dessa i EDP Future och möjliggör vidare bearbetning.

Med Analys av saknade tjänster går det att:

- Skicka brev till berörda
- Skapa saknade anläggningar
- Skapa saknade tjänster för befintliga anläggningar

Stöds av följande fastighetsregister:

- GEOSECMA Fastighet (med modulen Fastighetsdata)
- Sokigo FB Fastighet & Befolkning

Analys och korrigerigering av fastighetsdata

Säkerställer och rättar fastighetsinformation per automatik

Tilläggsprodukten utför analys och korrigerigering av fastighetsdata i en databas som innehåller fastighetsinformation. Fastighetsdata läses av och kontrolleras mot ett fastighetsregister för att verifiera om datan stämmer överens. Om inte, korrigeras fastighetsdatan automatiskt utifrån fastighetsregistret. Om ingen korrigerigering hittas med automatik ges det förslag på fastighetsdata utifrån de kontroller som har gjorts mot fastighetsregistret.

Fastighetsdata som kan analyseras och korrigeras är fastighetsnycklar, fastighetsbeteckningar, fastighetskoordinater och adresser. Matchning kan göras utifrån fastighetsnycklar, fastighetsbeteckningar och adresser mot olika typer av fastighetsregister. Även felstavningar som felstavade fastighetsbeteckningar och adresser kan hanteras.

Stöds av följande fastighetsregister:

- GEOSECMA Fastighet (med modulen Fastighetsdata)
- Sokigo FB Fastighet & Befolkning

FIR-koppling Fastighetsvy

Överför automatiskt korrekt fastighetsinformation, manuellt registreringsarbete upphör

Med Koppling FastighetsVy är det lätt att söka och hitta rätt fastighet eller person. Det går att söka mot flera olika leverantörers fastighetsregister och en sökning kan ske på person-, fastighets- eller adressuppgifter. Det är enkelt att föra över fastighetsinformation från ett fastighetsregister till EDP Future. Genom att använda FastighetsVy säkerställs automatiskt korrekt ägar- och fastighetsinformation och manuell registrering upphör. Detta ger en högre informationskvalitet i systemet, vilket ofta är ett krav för GIS-kopplingar etc.

Sökning

Sökning kan göras på fastighetsnyckel, fastighetsbeteckning, ägare och adress. Sökning är baserad på IntelliSense vilket gör att man snabbt ser vilken information som matchar i fastighetsregistret.

Fastighetsregister som stöds:

- GEOSECMA Fastighetsdata
- Sokigo FB FASTIGHET & BEFOLKNING
- myCarta FIR

Samtliga använder publika databasvyer.

FIR-koppling Lantmäteriet

Korrekta fastighetsuppgifter direkt från Lantmäteriets fastighetsregister

Med FIR-koppling Lantmäteriet hämtas korrekta fastighetsuppgifter till EDP Future direkt från Lantmäteriets fastighetsregister. FIR-koppling Lantmäteriet kräver licens samt användaravtal för Geodata-samverkan eller har licens för åtkomst till Lantmäteriets API:er för fastighetsinformation.

Med FIR-koppling Lantmäteriet går det att:

- Hämta in fastighetsuppgifter: fastighetsbeteckning, adress, koordinater, etc. till Anläggning
- Hämta in ägaruppgifter: namn, personnummer och bostadsadress till Kund.
- Söka fram uppgifter utifrån fastighetsbeteckning eller adress

GIS-koppling

Integrerar EDP Future med olika kartsystem

EDP Future innehåller en mängd information som är lägesbunden, det vill säga information som kan placeras eller associeras med en punkt, linje eller yta på en karta. För att visualisera verkligheten i ett anpassningsbart format går det att koppla ihop EDP Future med olika kartprogram, så kallade GIS-system.

Med EDP Future GIS-koppling kopplas EDP Future ihop med ett kartsystem. Det innebär att det går att presentera data från EDP Future direkt på karta, men även att man med kartan som utgångsläge kan söka fram data i EDP Future för vidare bearbetning.

Med EDP Future GIS-koppling kan följande göras från EDP Future*:

- Selektera ett eller flera objekt på kartan
- Hämta selekterade objekt från kartan
- Rita ut koordinater
- Hämta fastighetsinformation
- Läsa in en utmarkerad koordinat
- Presentera information från EDP Future på kartan

**Funktionaliteten kan variera mellan de olika GIS-systemen.*

Kopplingar finns till följande GIS-system:

- ArcMap
- GEOSECMA for ArcGIS
- Competens Spatial Map
- VA-banken

IDATA Multibrev

Små och stora brevutskick direkt från EDP Future till mottagare

Med snabb knapptryckning i EDP Future produceras både pappersbrev och digitala via IDATA, som sen sänder direkt till mottagaren. Exempel på utskick som kan hanteras via IDATA Multibrev är återkommande rutinmässiga utskick av exempelvis fakturor eller avisering för slamtömningar.

I EDP Future är IDATA Multibrev möjligt i dessa bilder:

- Kund>Lista/Brev
- Tjänst>Lista>Hämteschema
- Körlista>Skriv körlista - Avisering tömning
- Mätarbyte>Skriv lista/aviseringkort - Mätarbytesavisering
- Avläsning>Skriv lista/kort/fil – Avläsningkort

Vid sändning går det att välja om det ska skickas till dem som har digital brevlåda, vad som ska stå i brevet samt hur pappersdistributionen ska vara. IDATA distribuerar försändelser automatiskt som pappersbrev om de inte får en träff i sökning mot digitala brevlådans mottagarregister. För att breven ska kunna skickas till digitala brevlådor som exempelvis Kivra och e-Boks, måste IDATA:s tilläggstjänst "Säker digital post" vara installerad.

Det går att spara olika brevmallar och efter utskick presenterar EDP Future en kvittens, som sammanställer hur många försändelser har skickats och hur dessa har fördelats via de olika brevtjänsterna.

Integrerad karta

Presentation av geografisk information på inbyggd karta i EDP Future

Med tilläggsprodukten Integrerad karta görs visualisering och analysering av lägesbunden verksamhetsdata. Genom en mängd verktyg går det att navigera, arbeta med lager och identifiera objekt i kartan, som går att hantera och arbeta med i olika skeden. Det finns även en bra sökfunktion.

Grundläggande funktioner i kartan:

- Anpassningsbar bakgrundskarta:
 - Stöd för flera WMS-lager
 - Stöd för vektorlager från SQL Server och PostGIS.
- Möjlighet till anpassade etiketter på lager
- Verktyg för att snabbt navigera till/söka upp objekt i kartan
- Geografiska urval av objekt i kartan
- Integration mot Lantmäteriets geodatatjänster för fastighetsinformation:
 - Söka upp fastigheter, adresser och ortnamn
 - Presentation av fastighetsinformation
- Integration mot lokalt fastighetsregister:
 - Söka upp fastigheter
 - Presentation av fastighetsinformation

Kartfunktioner i EDP Future:

- Visa tjänster i karta med möjlighet att redigera och skapa nya positioner för en tjänst
- Visa körlistor, planera körlistor, lägga tjänster på körlista
- Visa händelser i karta

Rapportgenerator

Extrahera data ur databasen med hjälp av egen design

Med Rapportgeneratoren går det att ta ut data med en lista som inte finns i systemet. Det går även att generera specifika/dynamiskt färdiga layouter som hämtar en viss typ av data, samt skapa en Rapport som återkommer med jämna mellanrum. Rapportgeneratoren är en kombination av två verktyg; Lista-/Layout och datahämtning.

Schemaläggning

Tidsstyr jobb för körning med tidsintervall eller för att minska belastning på dagtid

Med Schemaläggning ställer man specifikt in år, månad, dag och klockslag när ett jobb skall köras. Det går även att bestämma att jobb ska köras exempelvis en gång i timmen för inläsning av bland annat tömnings- och vågfiler. I Schemaläggning med kan man även skapa schemalagt jobb som tar ut alla körlistor.

Funktioner

- Tidsstyrning av jobb till viss tidpunkt
- Tidsstyrning för körning med jämna intervall
- Lägg upp jobb som startar när föregående är klart (sekvens)
- Kört jobb ligger kvar och kan återanvändas senare
- Körda jobb loggas
- Beställaren kan få e-post när jobbet är utfört

SMS-tjänst

Ger snabbt och enkelt information till kommuninvånarna

SMS-tjänst är en "nyckelfärdig" funktion/tjänst för att snabbt skicka SMS till kommuninvånarna från EDP Future.

Olika typer av meddelanden

- Allmänna meddelande från "Lista Brev Anl-Tjänst" till alla med giltigt mobilnummer i valt urval.
Till exempel "Vattenläcka Spånvägen vattnet avstängt till ca kl 12 /Bunkeflo kommun"
- Schemalagt meddelande avseende tömningsavisering.
Till exempel "Torsdag 5/4 tömmer vi Era hushållsavfall vänligen rulla ut det gröna kärlet"
- Meddelande om mätaravläsning kan skickas från VA>Avläsningar/Lista
- Meddelande om mätarbyte kan skickas från VA>Mätarbyte/Lista
- Inställbart per avvikelsekod att meddelande skall skickas vid till exempel överfullt kärl

I SMS-tjänst ingår följande:

- Funktion för att skicka SMS från EDP Future, se ovan.
- Tjänst för att distribuera SMS via EDP:s server (inget avtal med annan distributör behövs).

Uppslag SPAR

Hämta rätt personuppgift från SPAR via knapptryckning i EDP Future

SPAR är statens personadressregister, vilket är ett offentligt register som omfattar alla personer som är folkbokförda i Sverige. Uppgifterna i SPAR uppdateras varje dygn med uppgifter från folkbokföringsregistret.

Syftet med SPAR är att lämna ut uppgifter elektroniskt under förutsättning att mottagaren uppfyller vissa villkor. För åtkomst till SPAR krävs att serverlegitimation enligt X.509-standard används, legitimationen beställs via Steria.

Med Uppslag SPAR går det att hämta rätt personuppgifter direkt från SPAR via en knapptryckning i EDP Future. SPAR används främst vid uppläggning av en ny kund i kundregistret.



Avfall

Smarta tillägg för dig som arbetar med
avfallshantering i EDP Future



Adressfil Idata

Används för utskick av brev inför matavfallsinsamling.

Adressfil ÅVC

Automatisk uppdatering av kundinformation mellan EDP Future och aktuellt vågsystem. Hanteras via Schemaläggaren.

E-tjänster Avfall

Gör det enkelt för dina renhållningskunder att ansöka om tjänster via webb

E-tjänster Avfall gör det enkelt för medborgaren att ansöka om diverse renhållningstjänster. E-tjänsterna kan bäddas in i den befintliga webbplatsen för att passa den existerande informationsstrukturen. Ansökningarna som inkommer via e-tjänst samlas och ingen förändring sker i kundens uppgifter förrän handläggaren godkänner.

E-tjänster möjliggör en effektiv insamling och presentation av information när som helst på dygnet. Informationen som presenteras är alltid aktuell och all data som samlas in finns omedelbart tillgänglig för vidare handläggning i EDP Future.

E-tjänster

- Visa abonnemangsuppgifter
- Visa ansökningar
- Visa fakturahistorik
- Anmäla ägarbyte
- Hämta schema över planerade hämtningar
- Ansöka om nytt abonnemang
- Ansöka om ändring av abonnemang
- Dispensansökan
- Anmäla reklamation
- Händelsehistorik
- Order

Händelsefil

Läser in händelsefiler i EDP Future

Händelser är till exempel en tömning, besök på återvinningscentral, tankning av biogas, vägning av avfall vid stationär våg, eller en återrapport från entreprenör som inte använder EDP Mobile utan kanske återrapporterar via ett exceldokument. Dessa uppgifter ska in i EDP Future för att debiteras och hamna i statistiken. Händelsefil är ett enkelt sätt att läsa in data utan att behöva manuellt mata in uppgifterna. Händelsefiler kan schemaläggas att läsas in automatiskt via schemaläggning avfall. Händelsefil läser in händelsefiler från i stort sett alla förekommande händelser.

Resultatet av inläsning av händelsefil är:

- Händelser är skapade för varje accepterad post i filen
- Eventuella poster som innehåller fel finns i felhanteraren där manuell utredning kan utföras
- Avvikelse skapas som i sin tur resulterar i nytt ärende eller ny order

Händelsefil passerkort för återvinningscentral

Innebär att besökaren har tilldelats ett passerkort för identifiering och registrering. Både fria och debiteringsbara besök kan hanteras. Passerkorten används av aktuellt vågsystem medan EDP Future är huvudsystemet för kundregister och taxor.

Integration EDP Mobile

Kopplar samman EDP Mobile med verksamhetssystemet

Integration EDP Mobile ger ett fungerande processflöde från det att ett registrerat utförande görs (till exempel tömning av kär) tills en faktura skrivs från EDP Future.

Integrationen används idag mellan EDP Future och över 1000 fordon. Information om exempelvis körturer och avvikelsehantering överförs snabbt mellan systemen. En utförd order återkopplas direkt in i EDP Future. En avfallstömning (händelse) kan ses direkt i EDP Future när den är registrerad i EDP Mobile. Om det är problem vid platsen så återkopplas även en avvikelse direkt. En avvikelse kan i sin tur skapa en ny order, händelse eller ärende. Allt detta sker utan manuell hantering.

Följande processer stöds:

- Körlistor
- Order
- Avvikelsehantering
- Se var fordon befinner sig direkt i EDP Future
- Status på order som skickats till fordon

Låsning Entreprenör

Effektiviserar rutinerna och släpper in entreprenören i EDP Future

Nu går det att effektivisera rutinerna och släppa in entreprenören i EDP Future! Med Låsning Entreprenör är samtliga funktioner låsta via behörighetssystemet till respektive entreprenör.

Fördelar

- Alltid rätt och samma grunddata när entreprenören jobbar i EDP Future.
- Entreprenören kan skapa Körlistor och sätta tömningsfrekvenser direkt i EDP Future.
- Entreprenören kan skapa order, titta på/skriva ut ordrar samt markera utförda ordrar.
- Momentet skicka skapade ordrar utgår eftersom entreprenören själv ser orden direkt i orderbilden som genom inställning uppdateras automatiskt med valt tidsintervall.
- Momentet skicka filer/ändringsmeddelande till entreprenören utgår.
- Entreprenören skapar filer/listor vid behov.
- Förenklar byte av entreprenör i samband med upphandling

Schemaläggning Avfall inklusive rapporter

Tidsstyr jobb för körning med tidsintervall eller för att minska belastning på dagtid

Med Schemaläggning ställer man specifikt in år, månad, dag och klockslag när ett jobb skall köras. Det går även att bestämma att jobb ska köras exempelvis en gång i timmen för inläsning av bland annat tömnings- och vågfiler. I Schemaläggning kan man även skapa schemalagt jobb som tar ut alla körlistor.

Funktioner

- Tidsstyrning av jobb till viss tidpunkt
- Tidsstyrning för körning med jämna intervall
- Lägg upp jobb som startar när föregående är klart (sekvens)
- Kört jobb ligger kvar och kan återanvändas senare
- Körda jobb loggas
- Beställaren kan få e-post när jobbet är utfört

Hantera uppgifter som:

- Export av ÅVC adress- och kortfiler
- Skapa körlistor
- Kvitteerar renhållningsordrar
- Inläsning av filer från renhållningsentreprenör
- Skicka EDP Mobile Historik som Excelfil via e-post
- Skapa renhållningsorder från körlista
- Skapa renhållningsordrar
- Hämta anläggningar för hämtschemata

Svarsfil

Förenklar vid matavfallsinsamling och taxebyten

Svarsfil används när större taxeomläggningar görs. Vid byte till fyrfackssystem eller inför matavfallsinsamling blir hela förfarandet enklare med hjälp av svarsfil. EDP Future konfigureras att utföra förändringar av tjänster, såsom att skapa och/eller byta taxa, beroende på kundens svar i svarsfilen. Till exempel om kunden svarar "Alternativ 3" i svarsfilen så ändrar EDP Future automatiskt tjänsterna till det upplägg som "Alternativ 3" innebär. EDP Future tar även hänsyn till vad kundens befintliga upplägg av tjänster är.

Svarsfil kan användas lokalt på kontoret eller via utskriftsleverantören IDATA. Svarsfil används med fördel tillsammans med adressfil.



VA

Smarta tillägg för dig som arbetar med
VA-hantering i EDP Future



EDP Mätarhantering Mobil

Direktkommunikation med EDP Future via surfplatta eller smartphone

Genom mobil eller surfplatta kan VA-personal ha direktkontakt med EDP Future och administrera mätarbyten på plats. EDP Mätarhantering Mobil innehåller dessutom planeringsfunktioner som effektiviserar planering av mätarbyten samt möjliggör inläsning och behandling av planerade mätarbyten utifrån mätarbyteslistor samt utskrift av aviseringskort.

EDP Mätarhantering Mobil kommunicerar direkt med EDP Future vilket innebär att ett flertal kontroller för att minska felregistreringar kan göras på plats. Exempelvis rimlighetskontroll på avläsning eller om mätaren finns registrerad som lagervara i mätarregistret.

Ute i fält blir planerade mätarbyten omedelbart tillgängliga. Registrerade byten överförs direkt till EDP Future vilket minimerar den skada som orsakas om enheten skulle tappas bort eller gå sönder. I sådana fall är det endast enstaka byten som ännu inte skickats som går förlorade. Om uppkoppling mot internet avbryts under arbetets gång, lagras EDP Mätarhantering Mobil data (en viss mängd) i minnet tills kontakten återfås.

E-tjänster VA

Gör det enkelt för dina vattenkunder att se eller ge information via webb

Presentera och samla in information på ett effektivt sätt dygnet runt. Informationen är alltid aktuell och all data som samlas in finns omedelbart tillgänglig för vidare handläggning i EDP Future. E-tjänsterna kan bäddas in i den befintliga webbplatsen för att passa den existerande informationsstrukturen.

Avläsningarna som lämnas via E-tjänster går igenom samma rimlighetskontroll som via filinläsning. En godkänd avläsning registreras automatiskt medan avvikande avläsningar måste godkännas manuellt av en handläggare.

E-tjänster innefattar:

- Visa abonnemangsuppgifter
- Visa ansökningar
- Visa fakturahistorik
- Anmäla ägarbyte
- Abonnemangshistorik
- Avläsningar
- Mätaruppsättningar
- Mätarnedtagningar
- Titta på kund/anläggning/tjänstsuppgifter
- Fakturor (kräver fakturaarkiv)
- Flyttanmälan
- Förbrukningsstatistik

Filinläsning för anslutningsavgifter från VA-banken inklusive fakturavy

Koppling EDP Future VA-banken

Importera installationskostnader från VA-banken för att därigenom skapa ett installationsärende i EDP Future. En anpassad taxa skapas för inläsningen, som gör att en händelse kan genereras automatiskt i EDP Future. När händelsen fakturerats visas fakturans betal/kravstatus, anstånd m.m både i VA-banken och EDP Future. Kopplingen kräver att tilläggsprodukten Installationsmodulen är installerad.

GIS-koppling VA-Banken inklusive API för att läsa tjänstdata

Koppling EDP Future VA-banken

Genom en GIS-koppling visas tjänst och anläggningsdata i VA-banken, till exempel årsförbrukning och mätardata. Datan kan bland annat användas för att kontrollera att abonnemang finns, eller visa uppskattat vattenuttag på V-nätet i ett område. Det går att visa en eller flera anläggningar i VA-banken från EDP Future, det går också att öppna en anläggning i EDP Future utifrån markering i kartan i VA-banken.

Installationsmodul

Registrera och fakturera nyinstallationer av VA-abonnemang

Med Installationsmodulen går det att registrera och fakturera både befintliga VA-abonnemang och nyinstallationer. Informationen sparas vilket gör det enkelt att följa samtliga händelser vid en nyinstallation och det finns historik från första installationstillfället. Alla aktiviteter som kräver debitering kan utföras under resans gång. Det finns också möjlighet att koppla dokument.

Händelsefil Vattenkiosk

Filinläsning för avläsningar från Vattenkiosk

KZ vattenkiosk är en komplett lösning för att se till att VA-kollektivet får betalt för producerat vatten. Efter avslutad tankning sänds uppgifter om mängd, pris och klockslag till kontrollprogrammet som sedan exporterar dessa värden via en händelsefil till EDP Future.

Mätaravläsning

Förenklar och minskar kostnaderna vid mätaravläsning

Genom samarbete med olika utskriftsleverantörer erbjuds en funktion som både förenklar och avsevärt minskar kostnaderna vid mätaravläsning. Mätaravläsning via fil ger en snabb och enkel hantering och minskar registrering av felaktiga värden.

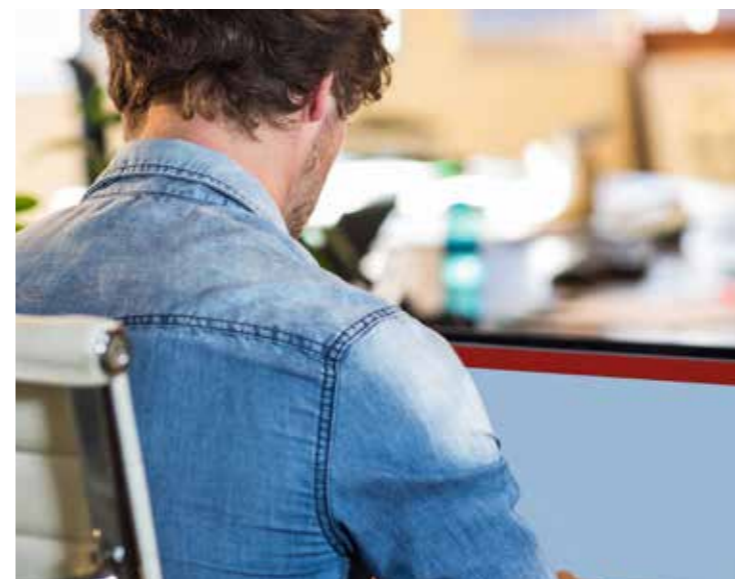
Mätarprovsfilinläsning

Eliminerar risken för registrering av felaktiga värden

Mätarprovsinläsning via fil förenklar och snabbar upp registreringen av mätarprovningens resultat, vilket eliminerar risken för registrering av felaktiga värden. Med Mätarprovsinläsning via fil väljer man den fil som ska läsas in och om testinläsning eller uppdatering ska genomföras. Resultatet av inläsningen visas på skärmen och det går att skapa en lista med information för det inlästa resultatet.

Schemaläggning VA

Med Schemaläggning VA går det att avisera planerade mätarbyten via SMS och E-post, samt läsa in avläsnings- och mätarbytesfiler.



Ekonomi

Smarta tillägg för dig som arbetar med ekonomi i EDP Future



Avräkningskonto för Factoring

Tilläggsprodukten används när kundfordringarna säljs till annan part inom kommunen. Det som tillkommer i bokföringen är avräkningskonto för säljaren samt ett för köparen. Köparen äger balanskontona för kundfordringar och moms samt behåller intäkter för förseningsavgifter, medan säljaren behåller intäkterna från verksamheten.

Avräkningskonto för interndebitering

Motbokning på avräkningskonton vid interndebitering

Tilläggsprodukten används när säljaren och/eller köparen är en egen resultat-/balansenhet inom kommunen. Utöver att fakturan bokförs på ett intäktskonto och ett internkostnadskonto så tillkommer två avräkningskonton i balansräkningen, ett för säljaren och ett för köparen.

Bokföringsfil

Fil som skapas för att med en enkel knapptryckning överföra bokföringsposter till ekonomisystemet när kundreskontran hanteras i EDP Future.

Bokföringsfil per fakturagrupp

Selektera ut bokföringsposter för en fakturagrupp vid export/utskrift till bokföringsfil.

Budgetunderlag per konto

Presenterar en sammanställning av alla aktiva tjänster och vad dessa ger i intäkt under ett år uppdelat per konto.

E-faktura

Elektronisk faktura till mottagarens internetbank

Med e-faktura går det att skicka fakturor digitalt till mottagarens bank. Mottagaren får en avisering i sin bank om e-fakturan och kan betala den genom att godkänna den. EDP Future gör ingen skillnad på e-faktura till privatpersoner eller företag.

De banker som stödjer e-faktura via bank till företagsmottagare i företagsbanken är: Nordea, Swedbank och Sparbankerna, Danske Bank, Handelsbanken och SEB. Kunden har även möjlighet att anmäla/avanmäla e-faktura direkt via Internetbanken och via Strålfors. *Mer om E-faktura på nästa sida!*

Fortsättning E-faktura:

De CTD:er som har anpassat sina rutiner för e-faktura från EDP Future är IDATA och Tieto. Andra anslutna CTD:er för e-faktura till privatpersoner är CGI, Compello, Evry, OpusCapita, Strålfors och 21 Grams.

Av- och påanmälan e-faktura

Funktionen ingår i tilläggsprodukten för E-faktura och läser in av- och påanmälningar av e-faktura via fil från antingen Strålfors (EFA/EFAR-filformat ver 3.0) eller via bankernas ef3-filformat.

Vid påanmälan uppdateras distributionssätt, bank och medgivandedatum i kundbilden. Vid avanmälan raderas distributionssätt, bank och medgivandedatum i kundbilden.

Fakturaarkiv

Sparar alla originalfakturor som PDF-format i e-arkiv

Elektroniskt arkiv där samtliga fakturor sparas som originalfaktura i PDF-format. Överföringen av fakturor bör genomföras efter varje fakturering. Enligt lag ska fakturor sparas och lagras under minst 10 år avseende offentlig förvaltning och 7 år för privata företag.

Faktureringsavgift

Tar ut avgifter utifrån ett antal givna urvalskriterier

Funktionen avser att ta ut en fast avgift utifrån ett antal givna urvalskriterier såsom fakturerings-, autogiro-, frakt- och andra mindre liknande småavgifter på fakturor.

Inkassofil

Effektivisera hanteringen till inkassoföretag via fil

När ett inkassoföretag anlitas för att hantera inkassouppdrag, kan hanteringen effektiviseras genom att skicka inkassoärendena via fil till inkassobolaget. I EDP Future hanteras tre olika inkassofiler beroende på grad av automatisering och antal uppdrag som görs. Dessa filer är:

- Inkassoärenden per faktura
- Betalningsfil med inkomna betalningar från inkassobolaget för inläsning i EDP Future.
- Saldokorrigeringsfil med betalningar till inkassobolaget där kunden betalat direkt till er trots inkassokrav från inkassobolaget (kräver saldokorrigeringsfil)
- Inkassofil som tar med med annullerade fakturor till inkassobolaget (kräver saldokorrigeringsfil)

Kontokontroll

Säkerställer att fakturans kontodelar är korrekta och upplagda i ekonomisystemet

Kontokontroll säkerställer att värdena i respektive kontodel är korrekta genom att läsa in en fil med giltiga kontovärden från ekonomisystemet till EDP Future. Det går att ställa in vilka eller vilken del i kontostrukturen som ska kontrolleras mot kontoplanen samt om kontrollen ska vara varnande, varnande med upplägg eller tvingande.

Momsrapport

Utökad och exakt momsredovisning i EDP Future

Momsrapport tillgodoser de som behöver en mer exakt momsredovisning i EDP Future. Till exempel när olika momssatser används eller när något som faktureras inte är momspliktigt. Likaså när det ligger moms på saker som debiteras i samband med avskrivningar eller när moms på "interims"-intäkter bokförs på olika balanskonton.

Omvända fakturor vid annullering

Kreditfaktura

Denna funktion skapar en ny faktura med eget fakturanummer men med omvända beloppstecken mot den annullerade fakturan. Fördelarna är:

- Debetfaktura behåller sin betalstatus
- Eventuell betalning på fakturan blir INTE ett tillgodohavande
- Den annullerade fakturan märks upp i fakturatabellen att den är annullerad för att förhindra att den kan annulleras på nytt
- Den nya kreditfakturan märks upp i fakturatabellen med hänvisning till den ursprungliga debetfakturan

Periodisering

Fördelar de fakturerade intäkterna för respektive månad

Genom en periodiseringsdatabas kopieras befintlig databas till en angiven plats. Även fakturafrekvenser, verifikationsnummerserier samt gemensamt motkonto för moms och kundfordringar ändras.

En skarp fakturering körs för aktuell månad och sedan bokförs dessa intäkter i ekonomisystemet. På så sätt går det att redovisa en mer rättvisande bild över hur intäkterna fördelar sig över en vald tidsperiod, exempelvis en månad. Dagen efter månadsskiftet registrerar man en omvänd bokföringsorder på motsvarande belopp så att det "nollas" ut.

Schemaläggning Ekonomi

Tidsstyr jobb för körning med tidsintervall eller för att minska belastning på dagtid

Med Schemaläggning går det att ställa in specifikt år, månad, dag och klockslag när ett jobb ska köras. Det går även att bestämma att jobb ska köras återkommande, exempelvis en gång i timmen.

Funktioner

- Tidsstyrning av jobb till viss tidpunkt
- Tidsstyrning för körning med jämna intervall
- Lägg upp jobb som startar när föregående är klart
- Kört jobb ligger kvar och kan återanvändas senare
- Körda jobb loggas
- Beställaren kan få e-post när jobbet är utfört

Schemalägg uppgifter som:

- Arkivera fakturor till EDP Fakturaarkiv
- Skapa påminnelsefil eller inkassofil
- Skapa fakturor
- Skriv ut fakturafiler
- Skapa bokföring

Summera taxedelar vid utskrift

En taxa kan bestå av flera taxedelar, till exempel en fast avgift och en rörlig avgift. Summera taxedelar vid utskrift används när flera taxedelar ska slås ihop och presenteras på en och samma debiteringsrad på kundens faktura.

SUS Återbetalningsfil

Återbetalning av tillgodohavande genom utbetalningsfil till Swedbank

I EDP Future kan återbetalning av tillgodohavanden ske genom att skicka en utbetalningsfil till Swedbank. Fördelen är att det är banken som är registerhållare av kontouppgifterna och gör uppslag om återbetalningen kan ske till mottagarens registrerade konto, eller om det ska skickas som en utbetalningsavi.

Svefaktura

Papperslösa fakturor till företag och myndigheter

Med Svefaktura går det att skicka papperslösa fakturor till företag och myndigheter. Svefaktura 1.0 är ett standardiserat elektroniskt filformat som de flesta programleverantörer har anpassat sig till. Sve-faktura 1.0 kommer att ersättas av det nyare filformatet PEPPOL BIS Billing 3.0.

Distributörer som idag anpassat sig till EDP Future är Idata och Tieto.

EDP levererar till fler än 90% av Sveriges kommuner!

EDP:s produkter bildar heltäckande och funktionella IT-lösningar för ett flertal stora verksamhetsområden, såsom debitering, vatten och avfall, miljö, bygg och ärendehantering. Vi arbetar tätt ihop med många av Sveriges kommuner, stora renhållningsföretag, statliga verk och bolag.

Verksamhetssystemen skapar synergi som leder till tidsbesparing och förenklad hantering av många samhällsfunktioner, vilket bidrar till ett fungerande och enkelt samhälle för alla. Fler än 90% av Sveriges kommuner driver sin dagliga verksamhet med hjälp av mjukvara från EDP.

Vi levererar inte bara ett verksamhetssystem, som kund till oss kan du påverka utveckling och prioritering av ny utveckling av ert verksamhetssystem. Detta leder bland annat till ett komplett och aktuellt verksamhetssystem gällande lagkrav och nationella riktlinjer. EDP anordnar även årliga utvecklingskonferenser, seminarier och utbildningar, där du har möjlighet att nätverka inom ditt verksamhetsområde samt kompetensutveckla dig och din personal.

På supportavdelningen möts du av kompetent och engagerad personal med erfarenhet från bland annat kommunal verksamhet och systemutveckling.

En del av ditt digitala samhälle!

EDP, www.edp.se, sales@edp.se, 046-23 45 50

