

EDP Mobile

Effektiv kommunikation och registrering
vid hantering av avfall.

edp

EDP Mobile

EDP Mobile ger ett papperslöst flöde från att arbetet planeras, utförs via förare och fordon, till administration och fakturering. De vanligaste användningsområdena är hushållssopor, slam/latrin och producentmaterial (container). Idag används EDP Mobile av ca 130 kommuner och renhållningsföretag för den dagliga driften.

Digital kommunikation mellan förare, arbetsledare och kundtjänst

EDP Mobile skickar per automatik ut körlistor till fordonen. Uppdrag och fordon syns direkt på kartan, vilket gör det enkelt för föraren att köra på ett mer effektivt sätt. Nya uppdrag skickas direkt ut till föraren som inte behöver avbryta sitt arbete för att ta emot det.

Arbetsledare och/eller entreprenör kan följa och styra arbetets gång i realtid. När ett kärl går sönder eller inte kan tömmas kan föraren rapportera detta med en knapptryckning på touchskärmen. Sekunder senare har arbetsledare och kundtjänst tillgång till informationen och kan agera efter denna. I efterhand går det att ta ut statistik, exempelvis hur många kärl som inte var utställda på en körlista.

Yrkesförare styr över körordningen

EDP Mobile visar alla uppdrag på en karta i fordonet, och låter föraren köra ruten efter sin kunskap och erfarenhet. Rutten sparas till nästa gång. Föraren kan därefter förfinas och effektivisera sin rutt varje gång den körs. EDP Mobile's möjlighet att sortera uppdrag efter avstånd tillåter föraren att anpassa ruten när vägarbete eller snödrivor gör att det inte går att köra enligt plan.

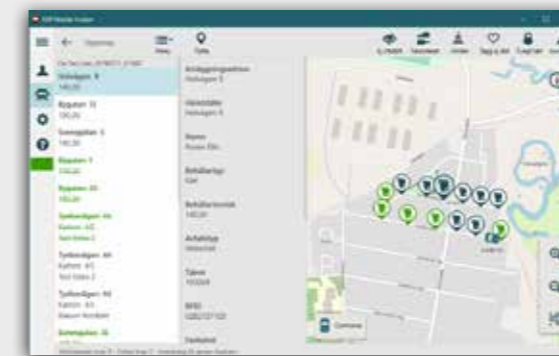


Tekniken

EDP Mobile är baserad på och fortsätter att utvecklas från de erfarenheter som tusentals förare och administratörer gör i sitt dagliga arbete.

EDP Mobile består av tre delar:

- **EDP Mobile Fordon:** Program som körs på en touch-skärm i fordonet.
- **EDP Mobile Admin:** Desktop-program som används av arbetsledare och kundtjänst för planering och översikt.
- **EDP Mobile Server:** Lagrar allt som händer och säkerställer att kommunikationen mellan parterna fungerar.



Enkel och snabb navigering i EDP Mobile Fordon

EDP Mobile Fordon är anpassad för skärmtryckning och alla knappar är stora och lätta att träffa.

Programmet är enkelt att använda och har snabb navigering som påminner om appar i en smartphone.

Offline-kartor när mobiltäckningen är dålig

Mycket av renhållningsarbetet utförs på platser där mobiltäckningen är dålig. För att förare alltid ska ha bra kartstöd finns även nedladdade kartor i EDP Mobile Fordon. Kartorna är vanligtvis från lantmäteriet och är väldigt kompletta även i glesbygd. Det gör stor skillnad för förare om husen är utritade eller ej på landsbygden.



Förarens kunskap blir digital och tillgänglig

Det är lätt för föraren att lokalisera uppdrag via kartan i EDP Mobile Fordon. Föraren kan själv justera placeringen av kärlet på kartan, så att det inte bara är på rätt adress, utan även på rätt plats på tomten. Denna information lagras och är tidsbesparande för alla framtida uppdrag, särskilt när man arbetar i grupp, har nyanställda eller vikarier.



Snabb sökning och bra överblick i EDP Mobile Admin

I EDP Mobile Admin är det enkelt att söka, planera och få överblick över uppdrag som ska utföras. De visas både i lista och på karta. Med hjälp av gruppering delas ordrar in och kan enkelt planeras ut till rätt fordon.

Vid orderplanering vill man se alla ordrar, men särskilt de som inte är utplanerade. Genom gruppering av ordrar i kolumnen Schemaläggning, hamnar alla "Ej utplanerade" ordrar tillsammans, vilket ger en väldigt bra överblick.

Vad innebär digital tömningsregistrering?



Effektivt grupparbete

Varje gång en sopbil lyfter ett kärl vet föraren att rätt tunna tömts. Vid dagens slut vet föraren att arbetet är klart och att inget kärl missats. Om en sopbil blir försenad kan förare i andra fordon hjälpa till att jobba ikapp. Det är mycket smidigare att hjälpa en kollega bli klar i tid, när man i sin egen bil kan se vad som är kvar att göra på kollegans rutt. Med EDP Mobile kan arbetslag effektivt hjälpas åt tills allt arbete är klart.

Minskad risk vid upphandling

Många abonnenter betalar för avfallshantering för hela året men kan bo någon annanstans under sommaren eller vintern. Digital tömningsregistrering ger en detaljerad bild över hur många kärl som egentligen töms. Det blir lättare att beräkna hur mycket personal och hur många fordon som behövs. Därmed kan upphandlingar med nya entreprenörer göras med mindre risk för att kontraktet måste avbrytas på grund av otillräcklig lönsamhet.



Mätbar effekt av miljöinformation från kommun till medborgare

Genom digital tömningsregistrering av kärlen går det att väga och koppla vikt till sopkärl och adress. Därmed kan kommunen jämföra geografiska områden med varandra och se var det skulle vara mest gynnsamt med information om sopsortering. Efter en informationskampanj mäts viktfordelningen på nytt och på så sätt ges ett konkret resultat av vad informationen uppnått.



Enkelt att använda och lätt att förstå

I tabellen nedan visas en gruppering som förenklar för användaren att hitta relevanta ordrar. I exemplet på bilden är det grupperat efter kolumnen Ordertyp och alla Slam-ordrar listas tillsammans, vilket förenklar arbetsplanering för slambil.

Eftersom EDP Mobile Fordon och EDP Mobile Admin har samma färgschema och ikoner är det lätt för de olika yrkesgrupperna att förstå varandra. Menyerna är enkla och sökning via ett enda sökfält snabbar upp arbetet. Användaren kan också söka vägledning och hjälp om EDP Mobile via Webb hjälpen som nås från programmet.

Ordernummer	Entreprenör	Status	Fordon	Klient	Skapad	Avslutad	Utföras	Utföras senast	Ordertyp	Prioritet	Tjänst	Kör
* Ordertyp: KÄRUD												
* Ordertyp: KÄRLVÄRT												
* Ordertyp: SLAMBIL												
* Ordertyp: SLAMBILORD												
11210	ENTR_11_SL	Mottagen	SLB11	Backa Fjällsvägen 1	2019-01-28 13:25:08		2019-01-28	2019-02-08				134382
11288	ENTR_11_SL	Klar	SLB11	Backa Nivåvägen 5	2019-01-28 13:25:08		2019-01-28	2019-02-08				132666
11271	ENTR_11_SL	Mottagen	SLB11	Backa Nörrgrändvägen 6	2019-01-28 13:25:08		2019-01-28	2019-02-08				132605
11213	ENTR_11_SL	Mottagen	SLB11	Backavägen 60	2019-01-28 13:25:08		2019-01-28	2019-02-08				132002
11296	ENTR_11_SL	Ej planerad	SLB11	Backavägen 7	2019-01-28 13:25:08		2019-01-28	2019-02-08				134178
11218	ENTR_11_SL	Mottagen	SLB11	Backavägen 72	2019-01-28 13:25:08		2019-01-28	2019-02-08			Apelsintåten	132608
11267	ENTR_12_SL	Mottagen	SLB12	Bingvill Sjöbarnsväg	2019-01-28 13:25:08		2019-01-28	2019-05-31				134046
11258	ENTR_12_SL	Mottagen	SLB12	Bingvill Sjöbarnsväg	2019-01-28 13:25:08		2019-01-28	2019-05-31				133936

Vi hjälper dig med uppmärkningsprojektet!

Att märka upp tiotusentals kärl är lättare om man gör det tillsammans med någon som gjort det förr. EDP har lång erfarenhet av införandeprojekt över hela landet. Vi vet vilka delar i projektet som är avgörande och vilka fallor som ska undvikas. Vi vet hur förändring förankras på bästa sätt hos personalen och hur man får medborgarna att samverka i processen genom att ställa ut sopkärlen för uppmärkning på rätt dag.

Vi lotsar dig genom uppmärkningsprojektet, från planering och beslut gällande de olika komponenterna från olika leverantörer, till själva införandet.



Foto



Tilläggsprodukt:

Appen Foto kopplar bilderna till avvikelserna

Ett överfullt soprum eller en svårframkomlig väg beskrivs tydligare med en bild än med ord. Det lämnar mindre utrymme för tolkning och gör att organisationen snabbare kan åtgärda problem.

Ordning och reda

De avvikelser som föraren tidigare fick skriva rapport på, kan nu istället snabbt fotograferas via appen Foto i en smartphone. Jämfört med att ta bilder på privata telefoner och mejla dem till kontoret blir det bättre ordning och reda.

Avvikelse visualiseras direkt i verksamhetssystemet

Bilderna från appen Foto kopplas till en avvikelse i EDP Mobile Fordon och rapporteras till verksamhetssystemet där de blir synliga direkt för vidare hantering. Kundtjänst hittar enkelt bilderna genom att söka på kundens adress. Att kunna se en avvikelse ger ett mycket bättre utgångsläge för att diskutera med kunden och komma fram till en bra lösning.



Uppmärkning



Tilläggsprodukt:

Uppmärkning - förenklar och säkerställer registrering av kärl

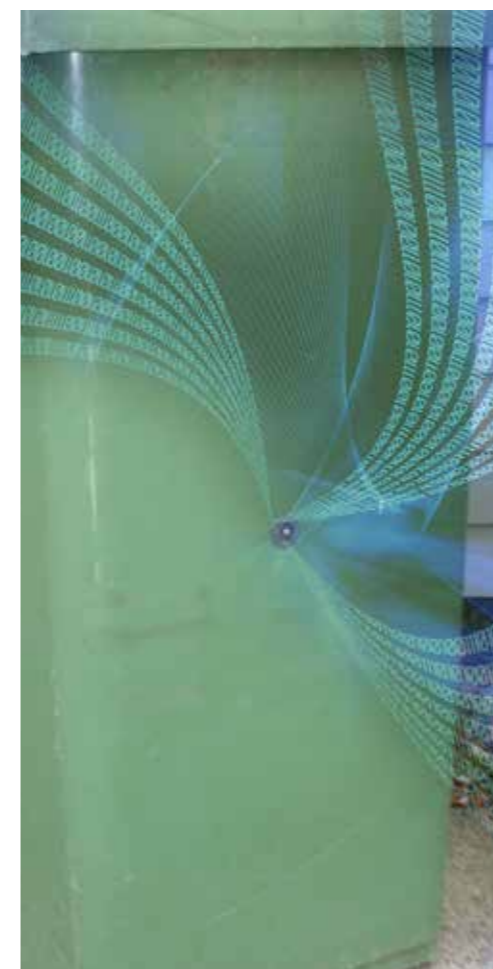
För att identifiera sopkärl digitalt behöver varje kärl märkas med tagg, adresslapp och streckkod. Innan sopsbilen kan läsa av taggen måste den först registreras i verksamhetssystemet EDP Future. Denna process utförs med tilläggsprodukten Uppmärkning, som innefattar en handdator med tagg- och streckodsläsare.

Information överförs från handdatorn

Handdatorn, som är i storlek av en smartphone, har läsare som kopplar ihop taggen med tjänsten och platsen. Informationen överförs och registreras direkt i EDP Future via mobilnätet.

Leder till ökade intäkter

Uppmärkningsprojektet blir en inventering där kärl som inte är kopplade till abonnemang hittas. Detta leder till ökade intäkter, jämförbara med kostnaden för uppmärkningen.



EDP levererar till fler än 90% av Sveriges kommuner!

EDP:s produkter bildar heltäckande och funktionella IT-lösningar för ett flertal stora verksamhetsområden, såsom debitering, vatten och avfall, miljö, bygg och ärendehantering. Vi arbetar tätt ihop med många av Sveriges kommuner, stora renhållningsföretag, statliga verk och bolag.

Verksamhetssystemen skapar synergi som leder till tidsbesparing och förenklad hantering av många samhällsfunktioner, vilket bidrar till ett fungerande och enkelt samhälle för alla. Fler än 90% av Sveriges kommuner driver sin dagliga verksamhet med hjälp av mjukvara från EDP.

Vi levererar inte bara ett verksamhetssystem, som kund till oss kan du påverka utveckling och prioritering av ny utveckling av ert verksamhetssystem. Detta leder bland annat till ett komplett och aktuellt verksamhetssystem gällande lagkrav och nationella riktlinjer. EDP anordnar även årliga utvecklingskonferenser, seminarier och utbildningar, där du har möjlighet att nätverka inom ditt verksamhetsområde samt kompetensutveckla dig och din personal.

På supportavdelningen möts du av kompetent och engagerad personal med erfarenhet från bland annat kommunal verksamhet och systemutveckling.

En del av ditt digitala samhälle!

EDP, www.edp.se, sales@edp.se, 046-23 45 50

